

SCUOLA DELL' INFANZIA  
PARITARIA  
" S. B. CAPITANIO "

Tel. 035/940002 E-mail [info@maternacapitanio.com](mailto:info@maternacapitanio.com)

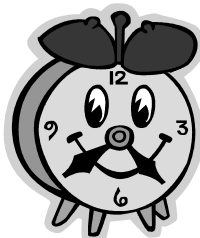


Via Nazario Sauro N° 3  
Trescore Balneario - BG

### 1. ORARIO.

L'orario che regola il funzionamento della scuola è il seguente:

ENTRATA dalle ore 8.30 alle 9.20  
USCITA dalle ore 15.40 alle 16.00



### 2. ORARIO ANTICIPATO DI USCITA.

Dalle ore 13.00 alle 13.15

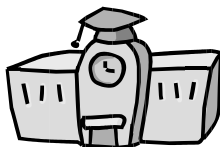
I genitori sono vivamente pregati di attenersi ai termini di orario.

Se per necessità il bambino viene ritirato a metà giornata, si prega di comunicarlo all' educatrice e in Direzione.

### 3. ORARIO ANTICIPATO / PROLUNGATO.

Dalle ore 7.45 alle 18.00

In relazione a tale richiesta, è necessaria una documentazione per attestare le esigenze di lavoro o la necessità della famiglia, da consegnare in Direzione.



#### 4. RETTA.

La quota di iscrizione annuale permette l'acquisto di materiale didattico.



Il contributo mensile delle famiglie viene stabilito in accordo con il Comune di Trescore.

SI RICORDA CHE IL PAGAMENTO DELLA RETTA AVVIENE TRAMITE R.I.D. ,VERSATA DAL 10 AL 15 DI OGNI MESE.

#### 5. MENU SCOLASTICO.

La Scuola dell' Infanzia fornisce la refezione conformemente ad apposita tabella dietetica predisposta d'accordo con la competente Autorità Sanitaria, ASL 12 di Trescore Balneario.

Se il bambino deve seguire una dieta specifica, i genitori sono pregati di consegnare il certificato medico che ne attesti il bisogno, all' ASL.

Seguendo le direttive dell' ASL per una corretta alimentazione è vietato portare a scuola: caramelle, cicche, cioccolato, brioches, succhi, ecc.

## 6. CORREDO PERSONALE DEL BAMBINO.

Sono necessari:

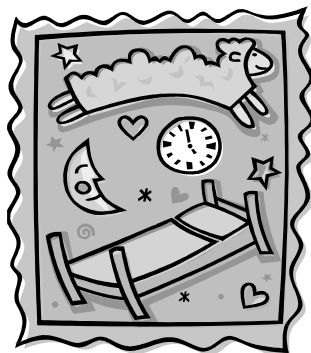
- N° 2 bavaglie
- N° 1 busta ( portabavaglia)
- Contrassegni (da ritirare a scuola)
- Grembiule di divisa ( da acquistare a scuola)

Per facilitare l'autonomia del bambino sono da evitare i pantaloni con pettorina o bretelle o salopette.

## 7. PER IL SONNO.

I bambini di tre anni nel pomeriggio riposano, è utile portare:

- Lenzuolino
- Copertina
- Cuscino piccolo con federa



Il tutto dovrà essere  
contrassegnato con nome e  
cognome.

**N.B. : LA SCUOLA CONSIGLIA DI NON PORTARE  
OGGETTI IN ORO, GIOCHI, GIOCATTOLI.  
SI DECLINA OGNI RESPONSABILITA' IN  
MERITO.**

## COLLABORAZIONE SCUOLA-FAMIGLIA

I genitori sono pregati di non intrattenere le educatrici al mattino e di non entrare nelle sezioni dopo le ore 9.20, ciò ostacolerebbe l'attenzione che l'educatrice... DEVE A TUTTI I BAMBINI.

### APPUNTAMENTI:

- Colloqui individuali, che vengono stabiliti previo accordo con l'educatrice.
- Incontri di sezione.

Nella scuola è costituito il Comitato scuola-famiglia composto da due genitori per sezione e da un rappresentante dei genitori che fa parte del Consiglio di Amministrazione.

### GIORNATA TIPO ALLA SCUOLA DELL' INFANZIA

E' possibile tracciare uno schema tipo di una giornata alla Scuola dell' Infanzia, soltanto dal punto di vista dei tempi, della scansione dei vari momenti, altro non si può specificare in quanto ogni esperienza avviene in campi mobili e flessibili, secondo i bisogni dei bambini e le esigenze del momento.

Una durata dell' orario scolastico per il bambino contenuta nelle 7/8 ore sembra rispondere ai criteri di corretta igiene mentale, fruibilità educative e progettualità didattica.

E' evidente che diventa necessario prospettare una scansione dei tempi che consenta un corretto alternarsi di attività più intense e di altre più distese, di momenti in cui si opera da soli e altri in cui è possibile lavorare in gruppo di stazionamento all'interno di taluni spazi e altri luoghi diversi soprattutto all' aperto.

*ORE 8.30 -9.20*

### ORARIO APERTURA DELLA SCUOLA

I bambini possono giocare tranquillamente con materiale strutturato nelle sezioni. E' il momento della accoglienza.

Terminato questo momento si riordinano i giochi e si dà il via alle attività di gruppo in sezione o in altri spazi della scuola, secondo il calendario interno.



*ORE 9.30*

ATTIVITA' DI SEZIONE O DI LABORATORIO.

Gli ambienti che vengono utilizzati per le attività sono i seguenti: sezioni, palestra.

A turno tutti i bambini in piccolo gruppo, svolgeranno Laboratorio di **psicomotricità relazionale** con personale specializzato.

Laboratorio di **musica** su tutte le tre fasce d'età

Laboratorio **logopedico** su tutte le tre fasce d'età

Per i bambini grandi inoltre c'è il laboratorio di

**Lingua Inglese.**

*ORE 11.00*

ATTIVITA' IGIENICHE.

I bambini vengono accompagnati ai servizi abituantoli così alle norme igieniche.

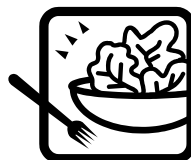


*ORE 11.30 PRANZO.*

Il momento del pranzo è altamente educativo.

I bambini vengono abituati all'assaggio di ogni cibo e viene presentato loro una dieta varia e completa.

E' uno dei momenti che consentono lo sviluppo dell'autonomia, inoltre i bambini imparano a rispettare alcune norme di comportamento a tavola.



ORE 12.30 RICREAZIONE

I bambini effettuano la ricreazione nelle proprie sezioni o in palestra, quando possibile, viene effettuata in cortile.

ORE 13.15 RIPOSO

I piccoli di tre anni hanno bisogno di un momento di relax e/o riposo.

Le educatrici saranno con loro.



ORE 14.00 ATTIVITA'

Nel frattempo i bambini di 4/5 anni riprendono l'attività del mattino attraverso verifiche, conversazioni, giochi d'espressività manuale o grafica, laboratori.

ORE 15.40 USCITA

I bambini si preparano per il rientro a casa.



**Se ami il tuo bambino...**

**RISPETTA LA SUA SCUOLA...**